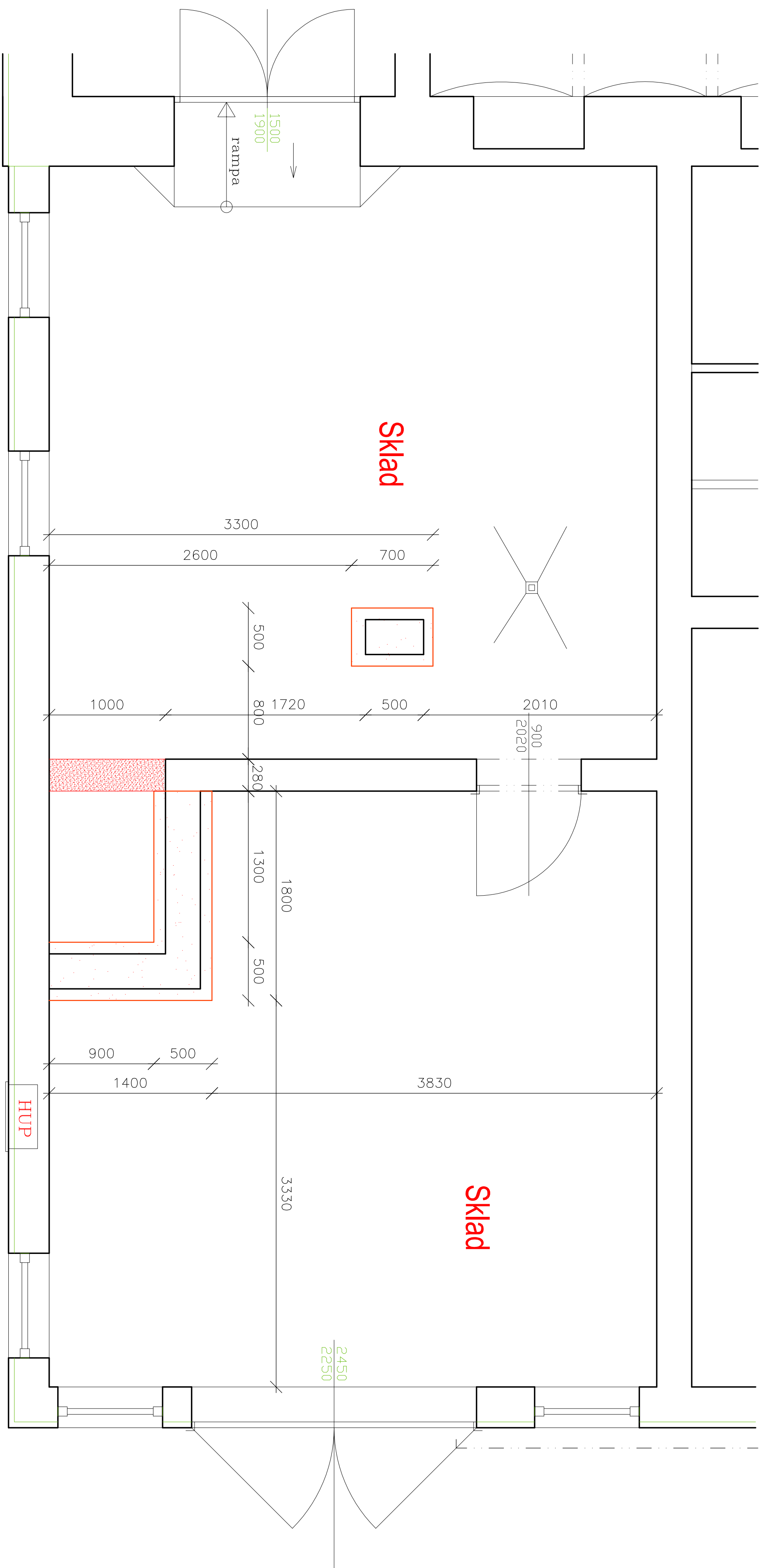
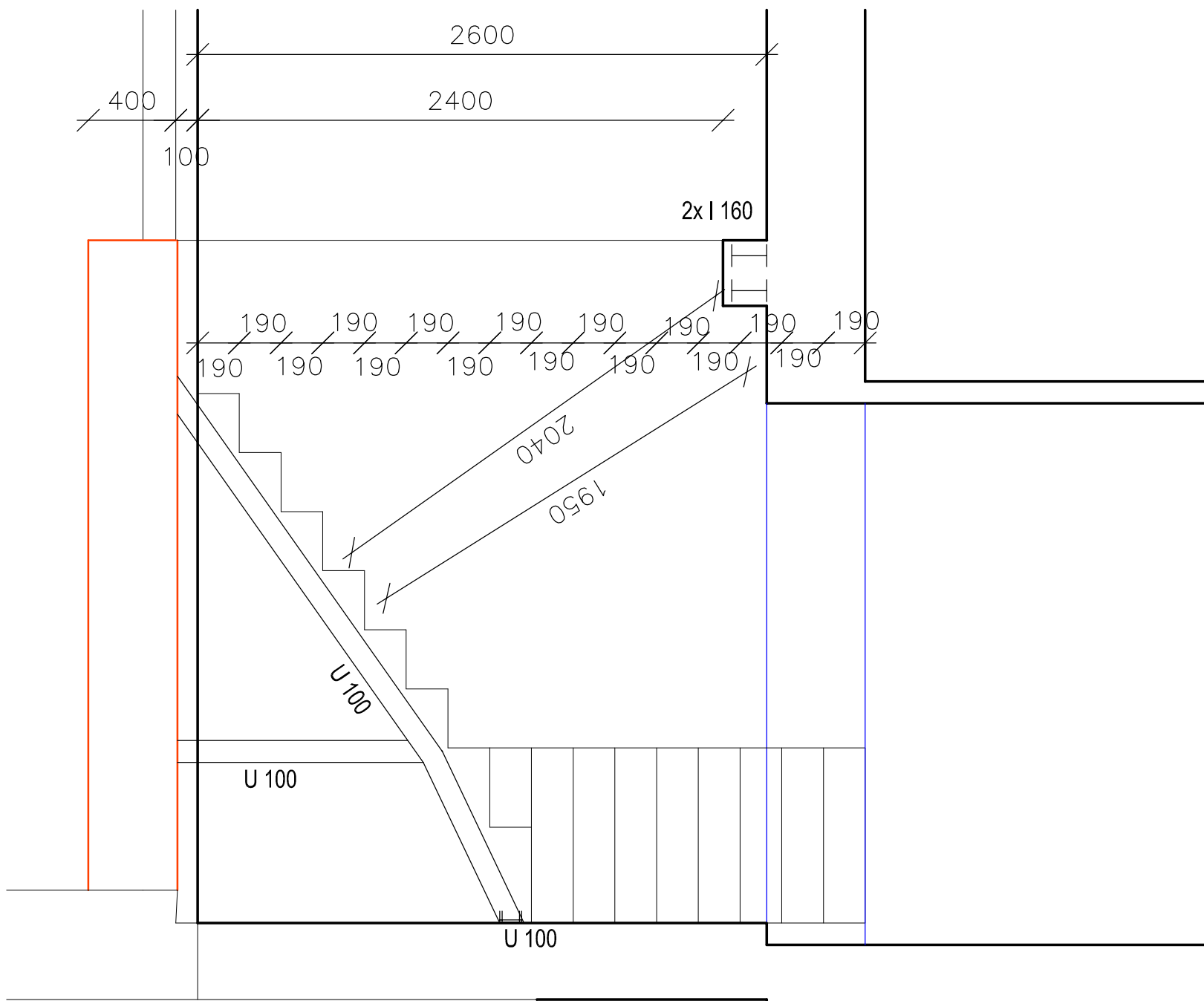


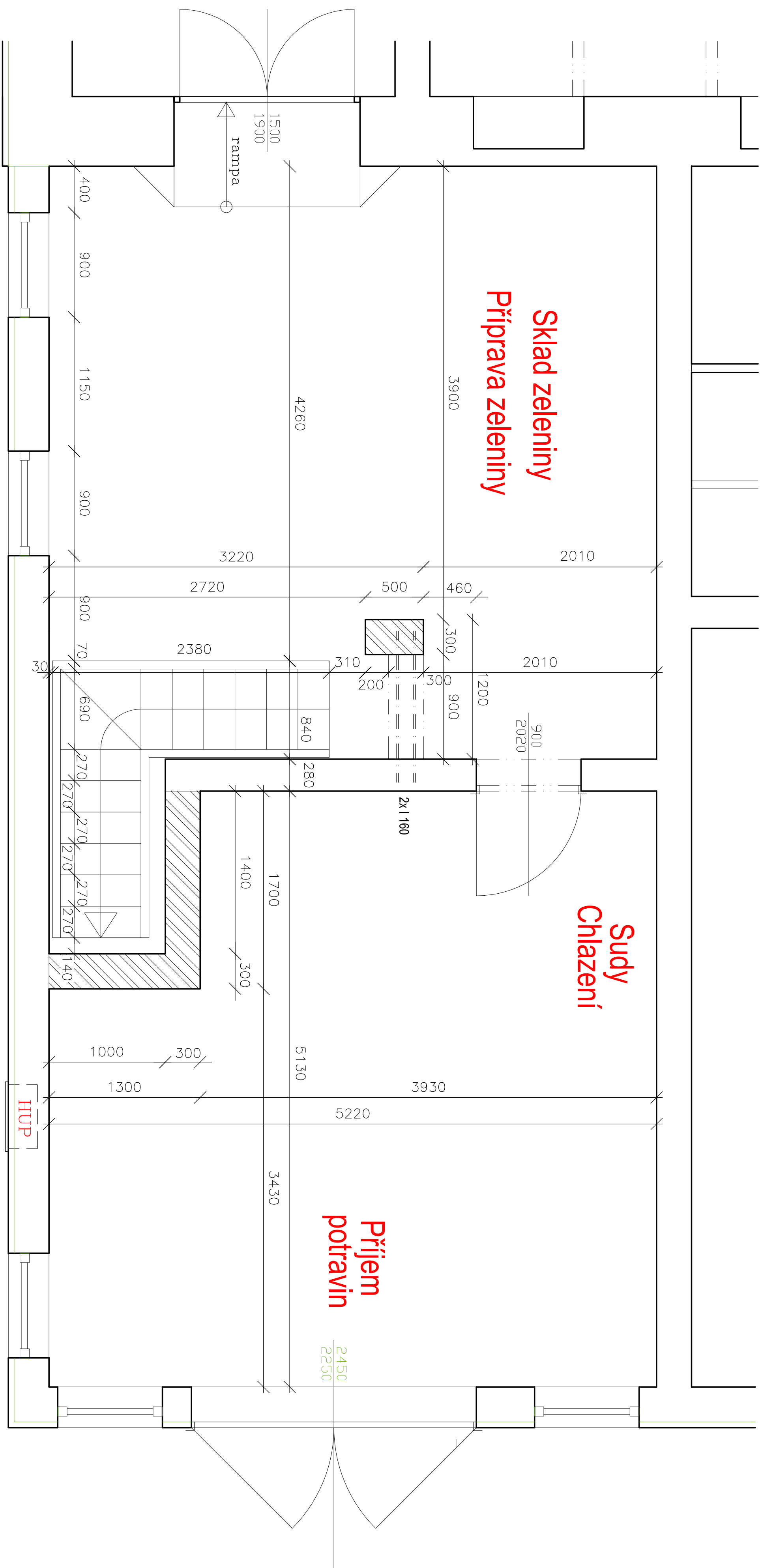
Bourání



Řez C-C'



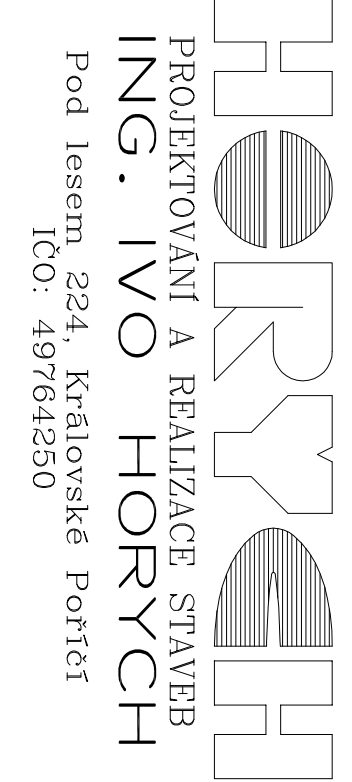
Půdorys



Obslužné schodiště restaurace
KV 3050 mm, 16x190,6 mm

- Stávající konstrukce
- Nové zděné stěny Ytong
- Bourané stěny
- Bouraná podlaha

HIP:	ing.Ivo Horych	Zodp.projektant:	Akad. Arch. Jirř Deyř
Vypracoval:	ing.Ivo Horych	Ved.specialista:	
Investor:	Obec Strbřná	lč :	00259616
Akce:	Stavební úpravy Penzionu Mářty		
	Strbřná 75		
	parcels č. 699, k.ú. Strbřná		
Obsah:	Nový stāv		
	Detail schodiště v kuchyni		



PROJEKTOVÁNÍ A REALIZACE STAVEB
ING. IVO HORYCH
Pod Jeřm, 224, Křelovské Poutěř
ICO: 49764250

Datum: leden 2022

Úcel: DSP

Zakázka: 282/01/2022

Výkres číslo: F.1.1.22.
Měr. – 1 : 50